



BYGGTEKNISK ANVISNING

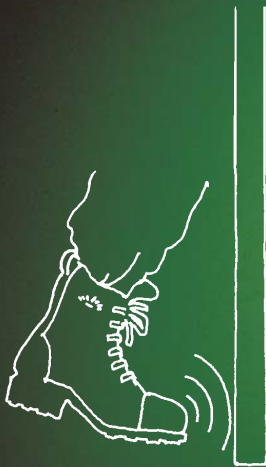
CETRIS

(GARNIT) SEMENTSPONPLATE

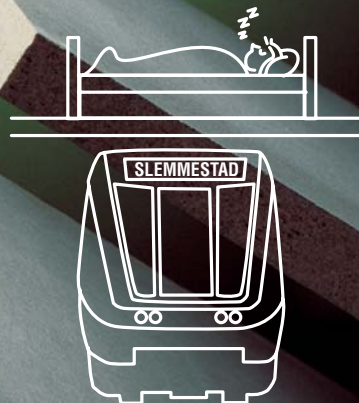
- **TYKKELSER
OPP TIL 40 MM**
- **FORSKJELLIGE
KANTUTFØRELSER**
- **TYKKELSESJUSTERTE
GULVPLATER**



**SKRU
DIREKTE
I PLATEN**



GULVPLATER



Cetris sementsponplate

Cetris er en sementsponplate som benyttes både innvendig og utvendig. Cetris brukes der det er krav til stor styrke og/eller brannbeskyttelse.

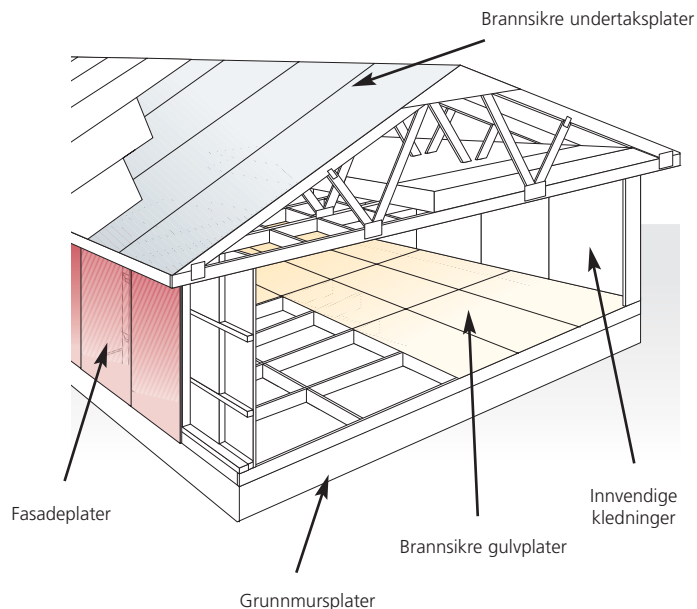
Cetris er en hardpresset sementsponplate hvor kun trespon, sement og vann er bestanddelene. Platene inneholder kun naturmaterialer og avgir ingen form for gasser eller lukter.

Egenskaper

- Fuktmotstandig
- God styrke
- God lydisolering
- God skru- og spikerfasthet
- Brannbeskyttende

Bruksområder

- Utvendig og innvendig vegg- og takkledning med synlige fuger
- Ubrennbare gulvkonstruksjoner
- Brannbeskyttende undertak
- Brannbeskyttende underkledning for svalganger og balkonger
- Grunnmursplate
- Landbruksbygninger
- Støyskjermer m.m.



Overflatebehandling

Cetris leveres standard (med unntak av gulvplatene) uslipt og ubehandlet. Dette gir visse små tykkelsesvariasjoner (se tabell - toleranser). Cetris kan på spesialbestilling leveres tykkelsesjustert (slipt) i alle tykkelser. Platene kan males med vanlig mur- og betongmaling



Montasje

Cetris anbefales å bli skrudd. Forboring på 1,2 x diameter på skruer anbefales til utvendig bruk. Selvborende/selvforsekkende skruer anbefales til innvendig bruk uten forboring. Rustfrie syrefaste skruer med linsehode anbefales til utvendig bruk.

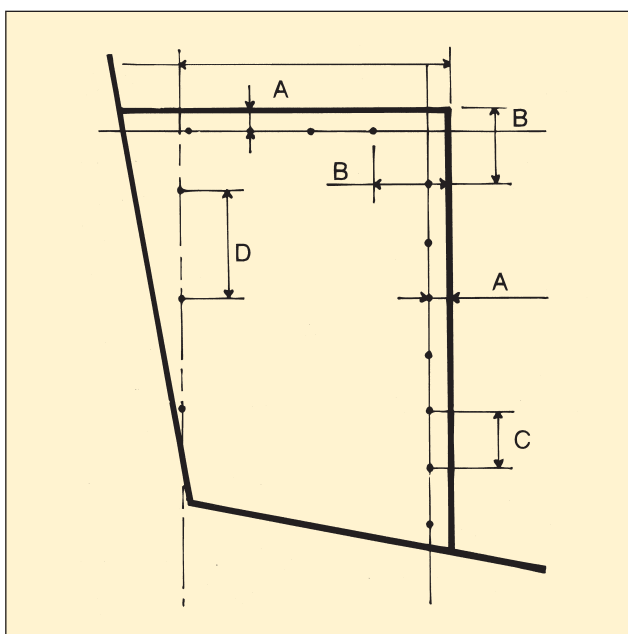
Skruelengde: Min. platetykkelse + 30 mm.

Spikerlengde: Min. platetykkelse x 3,5

Senteravstand for skruer ved montering av

Cetris Sementsponplate se tabell under.

| Festemiddel | Platetykkelse | Senteravstand | | | |
|-------------|---------------|---------------|----|-----|------|
| | | A | B | C | D |
| Skruer | 8 - 14 mm. | 25 | 50 | 200 | 400 |
| | 16 - 20 mm. | 25 | 50 | 300 | 600 |
| | 22 - 30 mm. | 25 | 50 | 400 | 800 |
| | 32 - 40 mm. | 40 | 50 | 600 | 1200 |



Stendere

Både stål- og trestendere kan benyttes. I veggkonstruksjoner som bekles tosidig, bør fugene plasseres rett overfor hverandre. Sørg for tilstrekkelig dimensjonering av stendere, Kfr. monteringskjema med skrueravstand fra kanten av platene (A).

Lekte/stenderavstand

Himling 10 - 16 mm. c/c avstand = 400 mm.

Vegger 10 mm. c/c avstand = 400 mm.

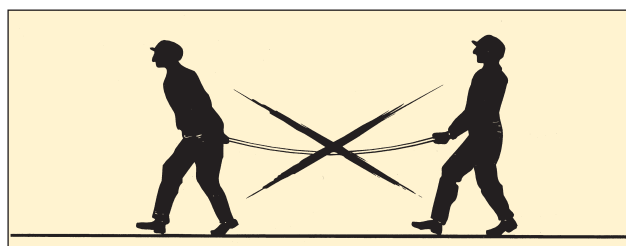
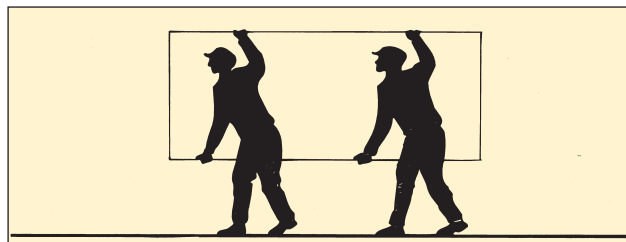
Vegger 12 - 40 mm. c/c avstand = 600 mm.

Fasade Min. 10 mm tykkelse

8 m/m tykke plater anbefales montert mot bakenforliggende kledning.

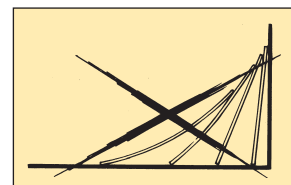
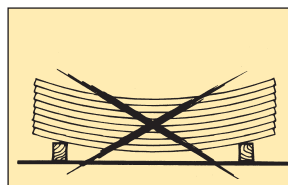
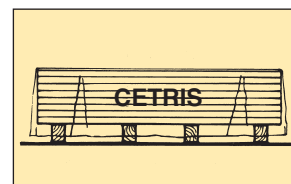
Transport

Cetris leveres normalt på paller med hjørnebeskyttelse og pakket i plast. Ved enhver transport må platene ligge fullstendig flatt og helt beskyttet med plast. Ved håndtering av platene må de bæres vertikalt, se tegning.



Lagring og håndtering

Cetris må alltid lagres helt flatt. Platene må aldri settes på kanten eller stå oppreist. Lagres platene utendørs, må de tildekkes godt. Den påsatte plastemballeringen er ikke tilstrekkelig som permanent lagringsbeskyttelse.



Kondisjonering

Cetris anpasser seg raskt til omgivelsenes fuktighetsnivå. Det er derfor en fordel at platene får aklimatisere seg i 24-48 timer før platene monteres.

Fugeløsninger

Pga. noe bevegelse i platematerialet, skal alltid åpen fugeløsning velges. Det anbefales minimum 5 mm. fugeåpning.

Bearbeiding

Cetris kan bearbeides med vanlig snekkerverktøy. Hardmetallblad evt. diamantblad anbefales.

Tekniske data

| | |
|--|--|
| Densitet | 1400 kg/m ³ |
| Elastisitetmodul | 4500 N/mm ² |
| Bruddfasthet | 9,0 N/mm ² |
| Tverrstrekfasthet | 0,5 N/mm ² |
| Trykkfasthet | 15 N/mm ² |
| Tykkelsessvelling | <1,5% etter 24 timer i vann |
| Utvidelse ved fuktighet i lengde- og bredderetning | For hver 1% forandring i platens fuktinnhold: 0,03%. For hver 30% forandringer i relativ fuktighet 0,15%. |
| Ph i platens overflate | Mellom 11 og 13 |
| Vanndampermeabilitet | 14,8 10g/m ² h Pa/m |
| Fuktinnhold ved levering | 95 ±3 (ab fabrikk) |
| Teknisk isolasjon | Termisk konduktivitet koeffisient: 0,35 W/m.K |
| Lydisolasjon | Lydreduksjonsfaktor 12 mm Cetriz: 31 dB (A) 20 mm Cetriz: 32 dB (A) |

Toleranser

| | | |
|----------|---------------|----------|
| Tykkelse | 8 - 10 mm | ± 0,7 mm |
| | 12 - 14 mm | ± 1,0 mm |
| | 16 - 18 mm | ± 1,2 mm |
| | > 18 mm | ± 1,5 mm |
| | Lengde/bredde | ± 5 mm |

Brannklassifisering

Euroklasse: K10 (tilsvarer K1A-In1/Ut1)

EN Klasse: B - s1,d0

Tak/gulvkonstruksjoner

Cetriz kan med fordel benyttes hvor det kreves brannklassifiserte bærende konstruksjoner.

Be oss om belastningstabeller.

Dimensjoner - vekt

| Tykkelse | Bredde x lengde | Vekt |
|----------|-----------------|------------------------|
| 8 mm | 1200 x 3000 mm | 11,4 kg/m ² |
| 10 mm* | 1200 x 3000 mm | 14,2 kg/m ² |
| 12 mm* | 1200 x 3000 mm | 17,0 kg/m ² |
| 14 mm | 1200 x 3000 mm | 19,9 kg/m ² |
| 16 mm* | 1200 x 3000 mm | 22,7 kg/m ² |
| 18 mm | 1200 x 3000 mm | 25,6 kg/m ² |
| 20 mm | 1200 x 3000 mm | 28,4 kg/m ² |
| 22 mm | 1200 x 3000 mm | 31,5 kg/m ² |
| 24 mm | 1200 x 3000 mm | 34,3 kg/m ² |
| 26 mm | 1200 x 3000 mm | 36,9 kg/m ² |
| 28 mm | 1200 x 3000 mm | 39,8 kg/m ² |
| 30 mm | 1200 x 3000 mm | 42,6 kg/m ² |
| 32 mm | 1200 x 3000 mm | 45,5 kg/m ² |
| 34 mm | 1200 x 3000 mm | 48,3 kg/m ² |
| 36 mm | 1200 x 3000 mm | 51,1 kg/m ² |
| 38 mm | 1200 x 3000 mm | 54,0 kg/m ² |
| 40 mm | 1200 x 3000 mm | 56,8 kg/m ² |

* Lagerføres på Slemmestad

Platene kan på bestilling (hele paller) leveres i andre standard mål.

Cetriz gulvplate

| Tykkelse | Bredde x lengde | Vekt |
|----------|-----------------|------------------------|
| 22 mm* | 608 x 1208 mm | 31,5 kg/m ² |

* Lagerføres på Slemmestad. Andre tykkelser på forespørsel.

Cetriz gulvplate er slipt og tykkelsesjustert.

Platene leveres med not og fjær. Nettomål 600 x 1200 mm.

Pallestørrelser

| Tykkelse | Antall plater pr. pall | Vekt pr. pall |
|----------|------------------------|---------------|
| 8 mm | 60 | 2860 kg |
| 10 mm | 45 | 2680 kg |
| 12 mm | 40 | 2860 kg |
| 14 mm | 35 | 2930 kg |
| 16 mm | 30 | 2930 kg |
| 18 mm | 25 | 2680 kg |
| 20 mm | 25 | 2990 kg |
| 22 mm | 20 | 2640 kg |
| 24 mm | 20 | 2860 kg |
| 26 mm | 20 | 3110 kg |
| 28 mm | 15 | 2520 kg |
| 30 mm | 15 | 2680 kg |
| 32 mm | 15 | 2860 kg |
| 34 mm | 15 | 3050 kg |
| 36 mm | 10 | 2170 kg |
| 38 mm | 10 | 2290 kg |
| 40 mm | 10 | 2400 kg |

NORSAL AS markedsfører spesialplater for ethvert byggeprosjekt. Treullit treullsementplater med utallige muligheter.

Semroc Våtromsplater, det ideelle underlaget for fliser. Primroc der det kreves styrke.

Flere typer fasadeplater – Frontex, Natura, Cemberit m.fl. Vi dekker ditt behov for plater der det kreves litt mer...